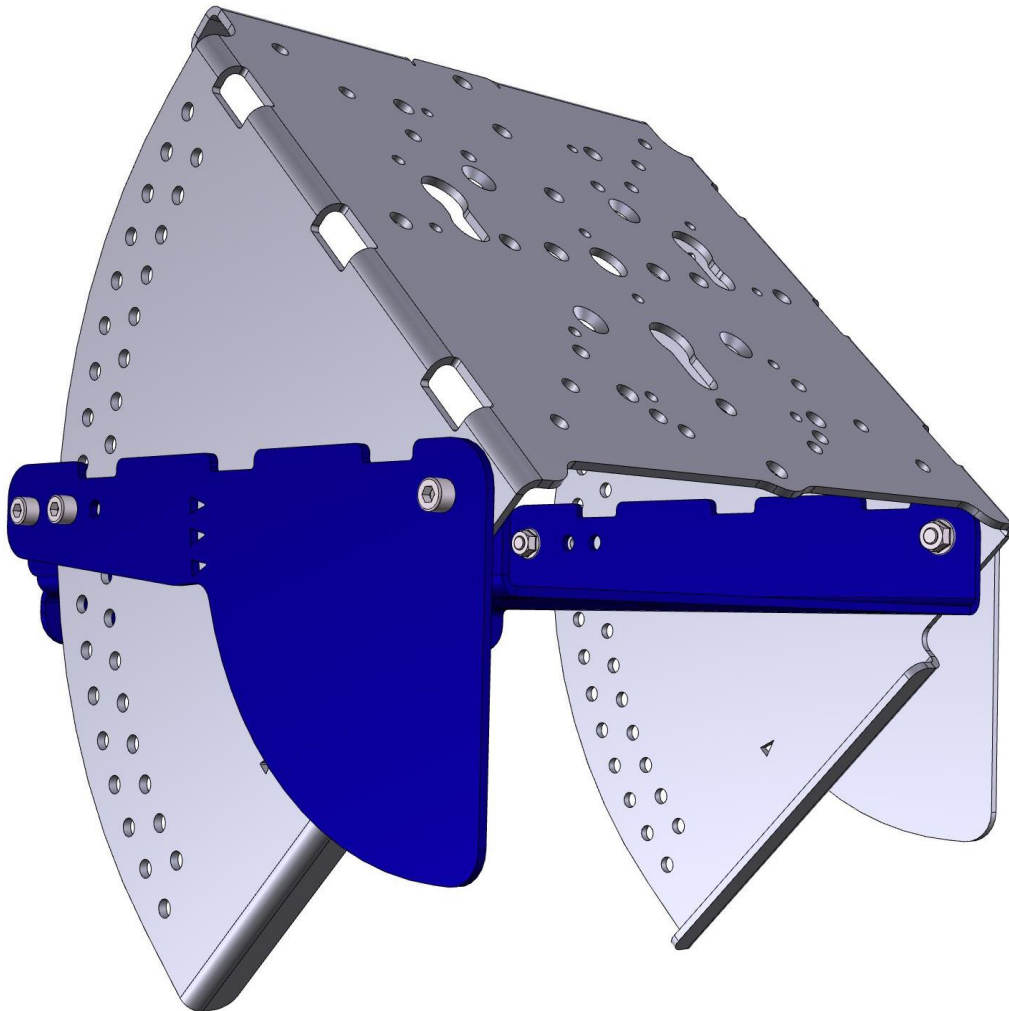


TRUSSTILT

Auslieferungsbeginn 2025 Quartal 2



Die Trusstilt Plattform ist eine Neigevorrichtung, die eine Standardtraverse mit Rohrabstand von 29-30cm mit geeigneten AV-Geräten der professionellen Veranstaltungstechnik verbindet.

Der Trusstilt hat eine hohe winkelabhängige Belastbarkeit von 60 kg und ist für standardisierte Aufnahmen der AV Branche vorbereitet.

Die Neigung beträgt 0°-90° und lässt sich in 2,5° Schritten einstellen.

Sinnvolle Hinweise und andere Applikationsideen bitte an info@trusstilt.de